

報道関係者各位

2026年5月29日

5月29日(金)にプレジォシリーズの賃貸マンション 「プレジォ西宮北口」が竣工

株式会社プレジォ（本社：大阪府大阪市/代表：上山 祐平）は、兵庫県西宮市中島町において開発してまいりました、賃貸マンション「プレジォ西宮北口」が竣工しましたことをお知らせいたします。

当物件の最寄り駅は、阪急神戸本線・今津線の停車駅であり、西宮市内で最大級の乗降客数を誇る交通の要所「西宮北口」駅です。特急や通勤特急の利用が可能で、神戸・大阪の両方面へ優れたアクセス性を有しています。また、JR 東海道本線「甲子園口」駅へも徒歩 13 分でアクセスでき、多面的な交通利便性を備えています。周辺には「阪急西宮ガーデンズ」をはじめとする大型商業施設や生活利便施設が充実しており、都市の利便性を享受できる恵まれた住環境が整っています。



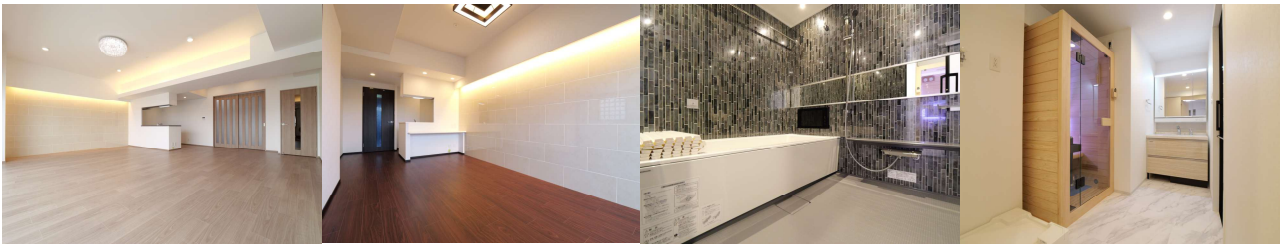
【外観 イメージパース】

建物外観は、洗練された「アジア」スタイルを採用しております。アジアリゾートをモチーフに、都市の中に非日常の空気感をもたらすデザインを目指しました。水平ラインを強調した伸びやかなファサードにはガラス手すりを組み合わせ、軽やかさと開放感を演出しています。低層部には質感豊かな石調のマテリアルを採用することで、重厚感と自然素材の温もりを融合させ、街並みに新たな価値をもたらす印象的な佇まいを実現しました。



【エントランスホール イメージパース】

エントランスホールは、アジアリゾートの優雅さと上質さを兼ね備えた、住まう人を優しく包み込む迎賓空間です。内部には、バリ現地の職人が丁寧に手彫りしたストーンカービングを配し、異国情緒あふれる芸術的な空間を創出しました。木調の素材と柔らかな間接照明が美しく調和し、日常を離れた安らぎを感じさせます。細部にまでこだわり抜いた意匠が、居住者や来訪者にリゾートホテルのラウンジを訪れたかのような高揚感と癒しを提供します。



【室内 イメージ写真】

間取りは 1LDK (40.67 m²) から、2LDK・3LDK (81.34 m²~96.04 m²) まで、全 15 タイプの居室に加え、階数ごとに異なる 3 種類のルームデザイン (ブラウン・ホワイト・グレイジュ) をご用意しました。浴室には 16 インチの大型浴室テレビと、美容ブランド「ReFa」のシャワーヘッドを採用し、日々の生活に潤いを与える設備を整えました。また 2LDK および 3LDK の住戸には、洗面室にロウリュが可能なプライベートサウナを設置し、自宅で本格的なリフレッシュタイムを享受いただけます。さらにスマートロックを導入し、高い防犯性と利便性を両立しました。これらの充実した設備とゆとりある専有面積から、本物件は DINKs、および上質な暮らしを求めるファミリー層を中心とした居住者を想定しております。

◇物件概要

名 称	プレジオ西宮北口
所 在 地	兵庫県西宮市中島町 9 番 25
最 寄 駅	JR 東海道本線「甲子園口」駅まで徒歩 13 分 阪急神戸本線・今津線「西宮北口」駅まで徒歩 16 分 阪急今津線「阪神国道」駅まで徒歩 21 分
敷地面積	1,662.80 m ²
延べ面積	4,065.48 m ²
構造・階数	鉄筋コンクリート造 7 階建
間 取 り	1LDK / 2LDK / 3LDK

総戸数	45戸
専有面積	40.67m ² ~96.04m ²
駐車場	24台 バイク3台 原付6台
事業主	株式会社プレジオ
設計	株式会社高橋建築事務所
施工	株式会社プレジオ
竣工	2026年5月29日
物件HP	https://www.basis-ds.com/lineup/build/119/

【会社概要】

社名：株式会社プレジオ

本社所在地：大阪府大阪市中央区南船場一丁目18番11号

代表取締役：上山 祐平

設立：2008年1月

事業内容：建設業及び土木建築工事

建築のデザイン

設計・施工管理

不動産の総合コンサルティング

不動産の総合開発

H P：<https://pregio.co.jp/>

PREGIO
WE'RE PURSUING SOCIAL BASIS WITH PRIDE AND GRATITUDE
SINCE 2000



〈 リリースに関するお問い合わせ先 〉

株式会社プレジオ 経営戦略室 マーケティング営業課 吉田
TEL 06-6271-0672 / MAIL s.yoshida@pregio.co.jp